

Communiqué de presse



Début des travaux à la déchèterie de Louvigné-du-Désert

Remise aux normes, mise en place de l'accès par carte, optimisation de la sécurité et davantage de tri, la déchèterie de Louvigné-du-Désert va être transformée. Début des travaux le 20 septembre.

De nouveaux aménagements

Plusieurs aménagements auront lieu sur le site : remplacement du chalet de l'agent d'accueil, mise en place d'un conteneur pour les déchets chimiques et d'avents pour dépôts divers, construction d'un quai supplémentaire, création d'une voie de sortie spécifique pour les prestataires de collecte, création d'un bassin de rétention et mise en place de l'accès par carte (barrières à l'entrée et à la sortie).

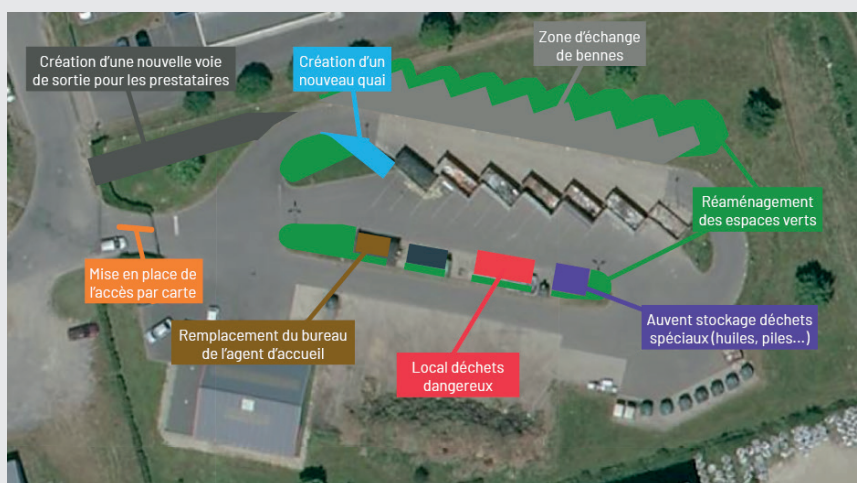
La déchèterie ouverte pendant les travaux

Les travaux débuteront le 20 septembre. La déchèterie restera ouverte tout le temps des travaux aux mêmes horaires qu'habituellement, sauf le mercredi, afin de permettre aux entreprises d'intervenir pendant 3 jours consécutifs. Le site sera donc ouvert les lundis, vendredis et samedis. Attention, la déchèterie sera totalement fermée du 15 au 27 novembre.

Une carte pour accéder au site

A l'issue des travaux, une carte sera nécessaire pour entrer sur le site. Les particuliers habitant les communes de Louvigné-du-Désert, Monthault, Mellé, Villamée, Parigné, Landéan et La Bazouge-du-Désert recevront leur carte par courrier quelques semaines avant l'activation de la barrière. Aucune démarche n'est à effectuer.

Pour les autres usagers (professionnels, associations, communes et particuliers du SMICTOM habitant hors de ces communes), une demande de carte devra être effectuée auprès des services du SMICTOM, par téléphone, mail ou sur le site internet. Les particuliers et structures qui possèdent déjà une carte d'accès dans les déchèteries du SMICTOM n'ont pas besoin d'en demander une nouvelle puisqu'elle permettra d'accéder également à la déchèterie de Louvigné.



SMICTOM
PAYS DE FOUGÈRES